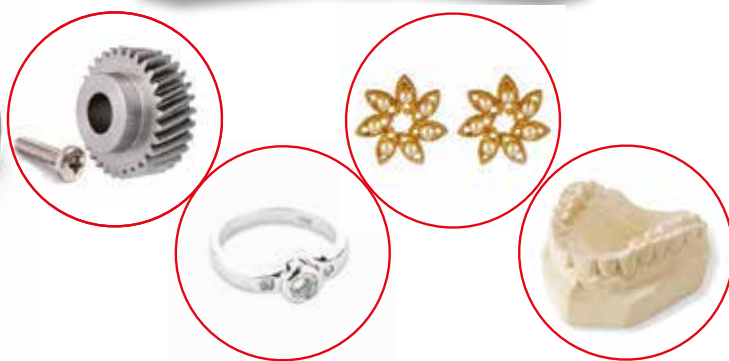


ScanRider

1.2

L'UNICO SCANNER 3D
CHE SI ADATTA
AI TUOI PROGETTI



ScanRider 1.2 è l'unico scanner 3D modulare e automatico a luce strutturata, con tavola basculante, ad altissime prestazioni e facile da utilizzare da utenti non esperti.

Permette una acquisizione completa e automatica di oggetti di diverse misure, in una sola scansione 3D.

L'allineamento automatico è ancora più facile e performante.

Migliora la qualità del tuo lavoro e riduci i costi con ScanRider!



MODELLAZIONE 3D



REVERSE
ENGINEERING



STAMPA 3D
E PROTOTIPAZIONE



Controlla tutte le fasi dell'acquisizione, allinea e fonde le mesh, ottimizzando i dati di scansione. L'esportazione del file è in formato STL.

REQUISITI HARDWARE CONSIGLIATI

| | |
|-------------------|--|
| Sistema operativo | Windows 10 64bit |
| Processore | Intel Core i7 2.2 GHz o superiore |
| RAM | 8 GB o superiore |
| Scheda Grafica | NVIDIA GeForce GTX 650 2GB GDDR5 o superiore con output su secondo monitor |
| Hard Disk | 1 TB 7200 RPM o superiore |
| Porte | 1 HDMI; minimo 2 USB 2.0 o USB 3.0 compatibili |
| Slot PCI Express | Almeno 1 libero |
| Internet | Collegamento ad almeno 7 MB/s in download e 2 MB/s in upload |

| SPECIFICHE TECNICHE | ScanRider 1.2 |
|--------------------------------------|----------------------------|
| Telecamera di acquisizione immagini | 1 B/N, risoluzione 1.3 MPx |
| Proiettore | DLP a 600 lm |
| Peso max oggetto su tavola rotante | 1,0 kg |
| Triangoli per scansione | Fino a 2.500.000 |
| Larghezza max oggetto da scansionare | 150 mm |
| Volumi di scansione configurabili | V1-V2-V3 |
| Formato di output | STL |
| Temperatura di esercizio T | 5 °C < T < 30 °C |

| SPECIFICHE VOLUMI DI SCANSIONE | Volume 1 | Volume 2 | Volume 3 |
|--|-------------|-------------|-------------|
| Dimensioni max campo di scansione (mm) | 66x50x50 | 133x100x100 | 300x225x225 |
| Larghezza max oggetto (mm) | 66 | 133 | 150 |
| Risoluzione standard (mm) | ≤ 0.05 | ≤ 0.1 | ≤ 0.23 |
| Precisione 3D* (deviazione standard in mm) | fino a 0.03 | fino a 0.07 | fino a 0.15 |
| Errore medio 3D* (mm) | fino a 0.01 | fino a 0.03 | fino a 0.05 |
| Distanza di lavoro (mm) | 120 | 200 | 520 |

* Range di valori variabili dipendenti dal tipo di superficie, dalla temperatura e dalle condizioni ambientali

SETTORI DI APPLICAZIONE



ARTE



DENTALE



GIOIELLI



INDUSTRIA



RICERCA

PER SCUOLE, ENTI DI RICERCA E UNIVERSITA'
V-GER è UN ENTE ACCREDITATO SU PORTALE MePA



Authorized Reseller:

V-GER S.r.l
Registered office: Via Bentivogli, 4 40055
Castenaso (BO) - ITALY
P.IVA - 03387001203

Headquarters: Via Oberdan, 2 - 40055
Villanova di Castenaso (BO) - Italia
Ph & Fax: +39 (0)51 802864
E-mail: info@vger.eu - www.vger.eu

V-GER
COMPETENCE IN 3D SCANNING